

INFORME DE ACOMPANHAMENTO DE MERCADO

Semana 34 de 2011
(19 a 25 de agosto)

Superintendência de Acompanhamento de Mercado

Coordenação de Cinema e Vídeo – CCV

Os dados foram extraídos do Sistema de Acompanhamento da Distribuição em Salas de Exibição.

Consolidação realizada em 01/09/2011.

As análises foram feitas com base nas informações fornecidas pelas empresas distribuidoras registradas na Agência Nacional do Cinema.

Tabela 1 – Semana 34

Indicador	2011 – 19 a 25 de agosto				
	Total	Brasileiros		Estrangeiros	
		Quantidade	%	Quantidade	%
Público	2.674.106	351.179	13,1%	2.322.927	86,9%
Renda (R\$)	28.246.975,54	3.103.137,67	11,0%	25.143.837,87	89,0%
PMI (R\$)	10,56	8,84	-	10,82	-
Títulos exibidos	105	33	31,4%	72	68,6%
Salas/Título (média)	30	25	-	32	-

Tabela 2 – Comparativos

2011 - Semana 33 – 12 a 18 de agosto						Variação		
Indicador	Total	Brasileiros		Estrangeiros		Total	Brasileiros	Estrangeiros
		Quantidade	%	Quantidade	%			
Público	2.785.581	419.303	15,1%	2.366.278	84,9%	-4,0%	-16,2%	-1,8%
Renda (R\$)	28.918.374,39	3.724.567,34	12,9%	25.193.807,05	87,1%	-2,3%	-16,7%	-0,2%
PMI (R\$)	10,38	8,88	-	10,65	-	1,8%	-0,5%	1,7%
Títulos exibidos	102	31	30,4%	71	69,6%	2,9%	6,5%	1,4%
Salas/Título (média)	32	23	-	37	-	-8,3%	11,3%	-13,4%

2010 - Semana 34 – 20 a 26 de agosto						Variação		
Indicador	Total	Brasileiros		Estrangeiros		Total	Brasileiros	Estrangeiros
		Quantidade	%	Quantidade	%			
Público	2.214.251	144.730	6,5%	2.069.521	93,5%	20,8%	142,6%	12,2%
Renda (R\$)	21.080.161,75	1.117.487,10	5,3%	19.962.674,65	94,7%	34,0%	177,7%	26,0%
PMI (R\$)	9,52	7,72	-	9,65	-	11,0%	14,4%	12,2%
Títulos exibidos	110	26	23,6%	84	76,4%	-4,5%	26,9%	-14,3%
Salas/Título (média)	27	15	-	31	-	8,3%	66,4%	1,7%

Obs. Os dados do filme **Solidão e Fé**, da **Miração Filmes**, não foram informados até o fechamento desse informe.

O maior aumento da semana ocorreu nos filmes brasileiros, cuja renda de bilheteria foi quase 3 vezes superior àquela observada na mesma semana do ano anterior (Tabela 2). No acumulado do ano, o número de ingressos vendidos para filmes brasileiros somou 13,8 milhões, cerca de 84% acima do total de 2010 no mesmo período (Tabela 3).

Tabela 3 - Acumulado do Ano - 2011 / 2010

2011 - Semana 01 a 34 (de 31/12/2010 a 25/08/2011)					
Indicador	Público	Renda (R\$)	Participação de público	Participação de renda	P.M.I.
Brasileiros	13.833.521	126.438.158,73	14,1%	12,9%	R\$ 9,14
Estrangeiros	84.257.036	857.266.727,68	85,9%	87,1%	R\$ 10,17
Total	98.090.557	983.704.886,41	100,0%	100,0%	R\$ 10,03

2010 - Semana 01 a 34 (de 01/01/2010 a 26/08/2010)					
Indicador	Público	Renda (R\$)	Participação de público	Participação de renda	P.M.I.
Brasileiros	7.534.575	61.807.124,72	8,7%	7,7%	R\$ 8,20
Estrangeiros	78.630.361	745.330.997,02	91,3%	92,3%	R\$ 9,48
Total	86.164.936	807.138.121,74	100,0%	100,0%	R\$ 9,37

Variação 2011 / 2010			
Indicador	Público	Renda	P.M.I.
Brasileiros	83,6%	104,6%	11,4%
Estrangeiros	7,2%	15,0%	7,3%
Total	13,8%	104,6%	11,4%

Gráfico 1 – Comparativo de Público por Semana

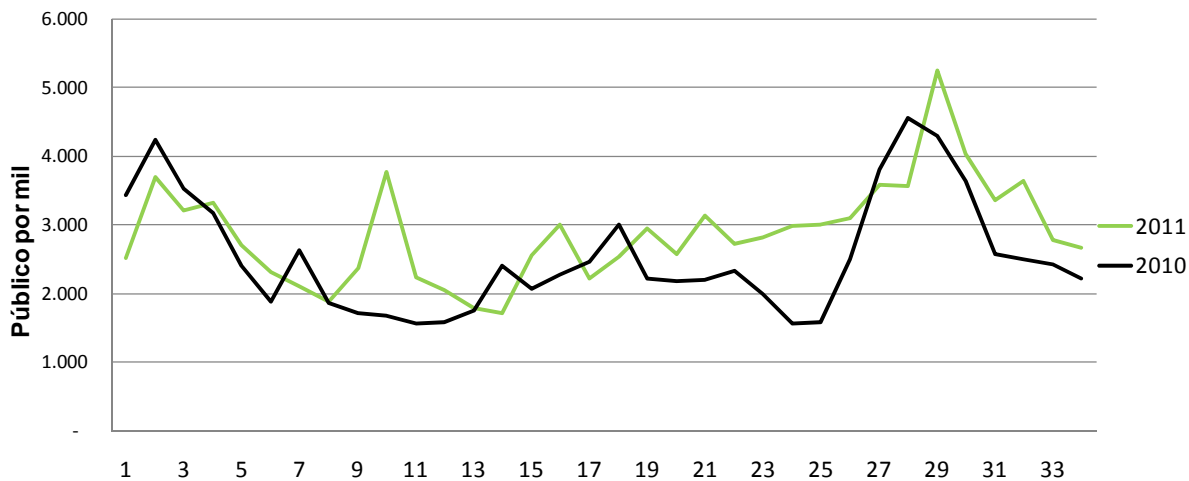


Tabela 4 – 20 Maiores Bilheterias da Semana (nº de ingressos)

#	Título (posição na semana anterior / nº semanas no Top 20)	Distribuidora	Semanas	País	Cópias	Salas	Público	Público/ Sala	Renda (R\$)	PMI (R\$)	Público acumulado	Varição % público (semana anterior)
1	Os smurfs (1/3)	Sony (Columbia)	3	EUA	518	518	806.604	1.557	8.434.835,75	10,46	3.499.400	-31,2%
2	Lanterna verde (-/1)	Warner	Estreia	EUA	132	354	643.709	1.818	7.967.024,00	12,38	643.709	-
3	Professora sem classe (-/1)	Sony (Columbia)	Estreia	EUA	190	190	290.257	1.527	2.776.857,50	9,57	290.257	-
4	Capitão América: O primeiro vingador (2/4)	Paramount/Universal	4	EUA	298	298	182.941	613	1.925.310,00	10,52	2.728.178	-58,0%
5	Assalto ao Banco Central (4/5)	Fox	5	Brasil	238	241	136.231	565	1.245.207,00	9,14	1.829.517	-36,4%
6	Super 8 (3/2)	Paramount/Universal	2	EUA	248	248	131.758	531	1.320.612,00	10,02	407.607	-52,1%
7	Onde está a felicidade? (-/1)	Fox	Estreia	Brasil	160	166	93.045	560	912.071,00	9,80	93.169	-
8	Cilada.com (6/7)	Downtown (Freemspirit)	7	Brasil	155	156	78.083	500	664.956,74	8,52	2.939.680	-42,3%
9	A árvore da vida (8/2)	Imagem (Wmix)	2	EUA	61	61	75.860	1.243	897.211,00	11,83	172.092	-36,9%
10	Quero matar meu chefe (7/3)	Warner	3	EUA	109	110	74.995	681	791.731,00	10,56	363.778	-70,8%
11	Harry Potter e as relíquias da morte – Parte 2 (5/6)	Warner	6	EUA	111	114	39.914	350	354.452,00	8,88	5.551.969	-9,5%
12	Melancolia (12/4)	Califórnia (Antonio Fernandes)	3	Dinamarca	20	30	18.158	605	186.946,75	10,30	73.047	-39,5%
13	Os pinguins do papai (10/8)	Fox	8	EUA	82	89	16.423	184	108.218,00	6,59	2.051.056	-
14	Um sonho de amor (-/1)	Paris (SM)	Estreia	Itália	11	11	12.966	1.178	152.292,32	11,75	13.116	-
15	Não se preocupe, nada vai dar certo (9/1)	Imagem (Wmix)	3	Brasil	55	55	11.430	207	85.539,20	7,48	131.406	-
16	O homem do futuro (-/1)	Paramount/Universal	Pré-estreia	Brasil	145	145	8.402	57	99.644,00	11,86	8.402	-80,7%
17	O amigo invisível (-/4)	Raiz Filmes	Lançado em 2006	Brasil	2	2	7.885	3.942	23.655,00	3,00	28.514	-27,8%
18	Dylan Dog e as criaturas da noite (13/2)	Playarte	2	EUA	39	39	3.630	93	33.384,53	9,20	22.645	-53,4%
19	Qualquer gato (17/11)	Disney	11	Brasil	9	9	3.549	394	12.717,00	3,58	1.178.666	-67,6%
20	No meio da rua (16/3)	Raiz Filmes	Lançado em 2006	Brasil	1	1	3.028	3.028	9.084,00	3,00	12.428	-63,0%

Obs. *O SADIS considera apenas o número de cópias em película. A diferença entre nº de cópias e nº de salas corresponde às exibições em formato digital / 3D.

Tabela 5 – Outras Estreias da Semana

Título	Distribuidora	País	Cópias*	Salas	Público	Público/ Sala	Renda (R\$)	PMI (R\$)
A alegria	Espaço Filmes (Spectateur)	Brasil	3	3	810	270	8.453,50	10,44
Pacific	Vitrine Filmes	Brasil	-	1	179	179	958,00	5,35
Pré-estreias								
Um conto chinês	Paris (SM)	Argentina	9	9	318	35	4.472,10	14,06
Amor a toda prova	Warner	EUA	7	7	175	25	2.577,00	14,73

Obs. *O SADIS considera apenas o número de cópias em película. A diferença entre nº de cópias e nº de salas corresponde às exhibições em formato digital / 3D.

Tabela 6 – Participação dos Filmes com Maior Público na Semana

#	Título	Distribuidora	Público	Participação no público da semana	Participação acumulada
1	Os smurfs	Sony (Columbia)	806.604	15,1%	15,1%
2	Lanterna verde	Warner	643.709	12,0%	27,1%
3	Professora sem classe	Sony (Columbia)	290.257	5,4%	32,5%
4	Capitão América: O primeiro vingador	Paramount/Universal	182.941	3,4%	36,0%
5	Assalto ao Banco Central	Fox	136.231	2,5%	38,5%

Tabela 7 - Filmes Brasileiros Exibidos na Semana

#	Título	Gênero	Distribuidora	Lançamento	Semanas	Cópias	Salas	Público	Renda (R\$)
1	Assalto ao Banco Central	Ficção	Fox	22/07/2011	5	238	241	136.231	1.245.207,00
2	Onde está a felicidade?	Ficção	Fox	19/08/2011	Estreia	160	166	93.045	912.071,00
3	Cilada.com	Ficção	Downtown (Freespirit)	08/07/2011	7	155	156	78.083	664.956,74
4	Não se preocupe, nada vai dar certo	Ficção	Imagem (Wmix)	05/08/2011	3	55	55	11.430	85.539,20
5	O homem do futuro	Ficção	Paramount/Universal	02/09/2011	Pré-estreia	145	145	8.402	99.644,00
6	O amigo invisível	Ficção	Raiz Filmes	09/06/2006	272	2	2	7.885	23.655,00
7	Qualquer gato	Ficção	Disney	10/06/2011	11	9	9	3.549	12.717,00
8	No meio da rua	Ficção	Raiz Filmes	23/06/2006	270	1	1	3.028	9.084,00
9	Brasil animado 3D	Animação	Imagem (Wmix)	21/01/2011	31	6	6	1.908	5.764,00
10	Estamos juntos	Ficção	Imagem (Wmix)	03/06/2011	12	7	7	1.221	4.274,00
11	Filhos de João, admirável mundo novo baiano	Documentário	Pipa	22/07/2011	5	10	11	1.188	8.334,90
12	Todo mundo tem problemas sexuais	Ficção	Filmes do Estação	13/05/2011	15	1	1	1.107	8.934,80
13	Os xeretas	Ficção	Raiz Filmes	06/04/2001	542	1	1	911	2.733,00
14	A alegria	Ficção	Espaço Filmes (Spectateur)	19/08/2011	Estreia	3	3	810	8.453,50
15	Eu e meu guarda-chuva	Ficção	Fox	08/10/2010	46	1	1	465	1.395,00
16	Transeunte	Ficção	Videofilmes	12/08/2011	2	4	4	401	2.694,92
17	Jean Charles	Ficção	Imagem (Wmix)	26/06/2009	113	1	1	376	1.128,00
18	Broder	Ficção	Sony (Columbia)	22/04/2011	18	3	3	295	1.206,00
19	A Festa da Menina Morta	Ficção	Imovision (Tag Cultural/Reserva Nacional)	11/06/2009	116	1	1	200	500,00

#	Título	Gênero	Distribuidora	Lançamento	Semanas	Cópias	Salas	Público	Renda (R\$)
20	Pacífic	Documentário	Vitrine Filmes	19/08/2011	Estreia	-	1	179	958,00
21	Quebrando o tabu	Documentário	Espaço Filmes (Spectateur)	03/06/2011	12	-	3	146	1.668,00
22	A falta que nos move	Ficção	Espaço Filmes (Spectateur)	01/07/2011	8	-	1	90	1.041,00
23	Diário de uma busca	Documentário	Videofilmes	02/08/2011	4	2	2	82	303,00
24	O sol do meio-dia	Ficção	Pandora (Providence)	01/10/2010	47	1	3	58	366,61
25	Mamonas para sempre	Documentário	Europa (Cannes)	17/06/2011	10	1	1	38	225,00
26	Não se pode viver sem amor	Ficção	Pandora (Providence)	06/05/2011	16	1	1	30	185,00
27	Estrada para Ythaca	Ficção	Vitrine Filmes	27/05/2011	13	-	1	6	21,00
28	Os inquilinos	Ficção	Pandora (Providence)	26/02/2010	78	1	1	4	18,00
29	As doze estrelas	Ficção	Polifilmes	13/05/2011	15	1	1	4	30,00
30	Um lugar ao sol	Documentário	Vitrine Filmes	26/02/2010	78	-	1	3	15,00
31	Chantal Akerman, de cá	Documentário	Vitrine Filmes	10/06/2011	11	-	1	3	12,00
32	Estrada real da cachaça	Documentário	Vitrine Filmes	17/06/2011	10	-	1	1	3,00
33	Solidão e fé	Documentário	Miração Filmes	12/08/2011	2	ND	ND	ND	ND
Total						810	832	351.179	3.103.137,67

Tabela 8 - Desempenho das Distribuidoras na Semana

Distribuidora	Títulos	% de títulos	Cópias	% de cópias	Salas	% de salas	Público	% de público	Renda bruta (R\$)	% de renda bruta
Sony (Columbia)	4	3,8%	712	25,2%	712	22,9%	1.097.260	41,0%	11.213.811,25	39,7%
Warner	5	4,8%	365	12,9%	591	19,0%	759.763	28,4%	9.121.101,00	32,3%
Paramount/Universal	5	4,8%	719	25,4%	719	23,1%	326.892	12,2%	3.365.541,00	11,9%
Fox	7	6,7%	489	17,3%	505	16,2%	247.140	9,2%	2.275.332,00	8,1%
Imagem (Wmix)	7	6,7%	137	4,8%	137	4,4%	91.685	3,4%	1.000.606,83	3,5%
Downtown (Freespirit)	1	1,0%	155	5,5%	156	5,0%	78.083	2,9%	664.956,74	2,4%
Califórnia (Antonio Fernandes)	3	2,9%	22	0,8%	32	1,0%	18.315	0,7%	188.029,25	0,7%
Paris (SM)	9	8,6%	37	1,3%	38	1,2%	15.757	0,6%	174.142,93	0,6%
Raiz Filmes	3	2,9%	4	0,1%	4	0,1%	11.824	0,4%	35.472,00	0,1%
Imovision (Tag Cultural/Reserva Nacional)	15	14,3%	37	1,3%	48	1,5%	7.644	0,3%	69.142,07	0,2%
Disney	3	2,9%	55	1,9%	55	1,8%	7.001	0,3%	34.737,00	0,1%
Playarte	7	6,7%	46	1,6%	46	1,5%	4.164	0,2%	36.375,03	0,1%
Serendip	3	2,9%	9	0,3%	9	0,3%	1.541	0,1%	14.853,50	0,1%
Pipa	2	1,9%	10	0,4%	12	0,4%	1.376	0,1%	9.576,40	0,0%
Filmes do Estação	3	2,9%	3	0,1%	3	0,1%	1.363	0,1%	11.268,80	0,0%
Espaço Filmes (Spectateur)	3	2,9%	3	0,1%	7	0,2%	1.046	0,0%	11.162,50	0,0%
Lume	2	1,9%	1	0,0%	8	0,3%	966	0,0%	8.041,00	0,0%
Pandora (Providence)	6	5,7%	6	0,2%	8	0,3%	626	0,0%	2.266,61	0,0%
Videofilmes	2	1,9%	6	0,2%	6	0,2%	483	0,0%	2.997,92	0,0%
Petrini	1	1,0%	0	0,0%	1	0,0%	272	0,0%	1.860,00	0,0%
Europa (Cannes)	2	1,9%	4	0,1%	4	0,1%	255	0,0%	1.799,50	0,0%
Vitrine Filmes	5	4,8%	0	0,0%	5	0,2%	192	0,0%	1.009,00	0,0%
Esfera produções	2	1,9%	2	0,1%	2	0,1%	183	0,0%	874,00	0,0%
Ab Filmes	1	1,0%	2	0,1%	2	0,1%	150	0,0%	962,00	0,0%
Filmes da Mostra	2	1,9%	1	0,0%	2	0,1%	121	0,0%	1.027,21	0,0%
Polifilmes	1	1,0%	1	0,0%	1	0,0%	4	0,0%	30,00	0,0%
Miração Filmes	1	1,0%	0	0,0%	0	0,0%	0	0,0%	0,00	0,0%
Total	105	100,0%	2.826	100,0%	3.113	100,0%	2.674.106	100,0%	28.246.975,54	100,0%

Obs.: O total de salas não indica o número total de salas de exibição, pois uma sala pode ser ocupada por mais de um título simultaneamente

Tabela 9 - Desempenho das Distribuidoras na Semana – Filmes Brasileiros

Distribuidora	Títulos	% de títulos	Cópias	% de cópias	Salas (*)	% de salas	Público	% de público	Renda Bruta (R\$)	% de renda bruta
Fox	3	9,1%	399	49,3%	408	49,0%	229.741	65,4%	2.158.673,00	69,6%
Downtown (Freespirit)	1	3,0%	155	19,1%	156	18,8%	78.083	22,2%	664.956,74	21,4%
Imagem (Wmix)	4	12,1%	69	8,5%	69	8,3%	14.935	4,3%	96.705,20	3,1%
Raiz Filmes	3	9,1%	4	0,5%	4	0,5%	11.824	3,4%	35.472,00	1,1%
Paramount/Universal	1	3,0%	145	17,9%	145	17,4%	8.402	2,4%	99.644,00	3,2%
Disney	1	3,0%	9	1,1%	9	1,1%	3.549	1,0%	12.717,00	0,4%
Pipa	1	3,0%	10	1,2%	11	1,3%	1.188	0,3%	8.334,90	0,3%
Filmes do Estação	1	3,0%	1	0,1%	1	0,1%	1.107	0,3%	8.934,80	0,3%
Espaço Filmes (Spectateur)	3	9,1%	3	0,4%	7	0,8%	1.046	0,3%	11.162,50	0,4%
Videofilmes	2	6,1%	6	0,7%	6	0,7%	483	0,1%	2.997,92	0,1%
Sony (Columbia)	1	3,0%	3	0,4%	3	0,4%	295	0,1%	1.206,00	0,0%
Imovision (Tag Cultural/Reserva Nacional)	1	3,0%	1	0,1%	1	0,1%	200	0,1%	500,00	0,0%
Vitrine Filmes	5	15,2%	0	0,0%	5	0,6%	192	0,1%	1.009,00	0,0%
Pandora (Providence)	3	9,1%	3	0,4%	5	0,6%	92	0,0%	569,61	0,0%
Europa (Cannes)	1	3,0%	1	0,1%	1	0,1%	38	0,0%	225,00	0,0%
Polifilmes	1	3,0%	1	0,1%	1	0,1%	4	0,0%	30,00	0,0%
Miração Filmes	1	3,0%	0	0,0%	0	0,0%	0	0,0%	0,00	0,0%
Total	33	100,0%	810	100,0%	832	100,0%	351.179	100,0%	3.103.137,67	100,0%

(*) O total de salas na tabela é superior ao número real de salas de exibição, pois uma sala pode ser ocupada por mais de um título simultaneamente.

Tabela 10 – Desempenho das distribuidoras Majors e Independentes na Semana

Distribuidora (tipo)	Títulos	% de títulos	Cópias	% de cópias	Salas	% de salas	Público	% de público	Renda Bruta (R\$)	% de renda bruta
Total (Todos os filmes)	105	100,0%	2.826	100,0%	3.113	100,0%	2.674.106	100,0%	28.246.975,54	100,0%
Majors	24	22,9%	2.340	82,8%	2.582	82,9%	2.438.056	91,2%	26.010.522,25	92,1%
Independentes / Distribuição Própria	81	77,1%	486	17,2%	531	17,1%	236.050	8,8%	2.236.453,29	7,9%
Total (Títulos nacionais)	33	100,0%	810	100,0%	832	100,0%	351.179	100,0%	3.103.137,67	100,0%
Majors	6	18,2%	556	68,6%	565	67,9%	241.987	68,9%	2.272.240,00	73,2%
Independentes	25	75,8%	250	30,9%	263	31,6%	108.791	31,0%	828.202,75	26,7%
Distribuição Própria	2	6,1%	4	0,5%	4	0,5%	401	0,1%	2.694,92	0,1%
Total (Títulos estrangeiros)	72	100,0%	2.016	100,0%	2.281	100,0%	2.322.927	100,0%	25.143.837,87	100,0%
Majors	18	25,0%	1.784	88,5%	2.017	88,4%	2.196.069	94,5%	23.738.282,25	94,4%
Independentes	54	75,0%	232	11,5%	264	11,6%	126.858	5,5%	1.405.555,62	5,6%

(*) O total de salas na tabela é superior ao número real de salas de exibição, pois uma sala pode ser ocupada por mais de um título simultaneamente.